

KOMPAKT, EINFACH, MASSGESCHNEIDERT

Die MFX-1820 ist wohl das intelligenteste System, welches es zur Zeit auf dem Markt gibt. Seine extrem kleinen Abmessungen ermöglichen zum einen den Einsatz als Desktop Gerät, zum anderen, mit mehreren Kassetten und Unterschrank, auch den Einsatz als Standgerät. Muratec typisch kann das Gerät im Standard Kopieren, Drucken, Faxen und Scannen. Diese vier Funktionen bilden die wichtigsten Einsatzgebiete eines Multifunktionsgerätes im Büroalltag ab.

Dabei glänzt das Gerät durch Flexibilität. Denn außer den wichtigsten Standardfunktionen, kann das Gerät mit verschiedenen Optionen aufgewertet werden. Sie möchten zum Beispiel Platz in der Ablage sparen und Ihren Papierverbrauch reduzieren? Dann nehmen Sie die Duplexeinheit mit in Ihre persönliche Konfiguration. Diese ermöglicht Ihnen beidseitiges Drucken. Möchten Sie auch beidseitig kopieren, steht Ihnen der optionale automatische Wendeeinzug zur Verfügung.

Auch der Papiervorrat kann ganz Ihren Ansprüchen angepasst werden. Mit zwei weiteren möglichen Papierkassetten können Sie den Papiervorrat auf bis zu 800 Seiten aufstocken. Netzwerkkarte und PCL-Controller sind zwei hilfreiche Optionen, wenn Sie das Gerät ins Firmennetzwerk einbinden möchten, so dass mehrere User auf das Gerät zugreifen können. Die Netzwerkkarte ermöglicht Ihnen dabei den Anschluss ins Netzwerk und der PCL-Controller schont Ihre Netzwerkressourcen. Konfigurieren Sie Ihr ganz persönliches MFX-1820!

620mm

560mm Originalgröße

- Kopieren, Drucken, Faxen & Scannen
- 5 Zeilen LCD Display
- Papierformate von A5 bis A3
- bis zu 800 Blatt Papierkapazität
- Duplexeinheit (optional)
- 50 Blatt Automatischer Wendeeinzug (optional)

426mm

MODUSWECHSEL

Der Wechsel zwischen den Modi Kopie, Fax und Scan ist denkbar einfach mit einem Tastendruck durchzuführen.

5 ZEILEN DISPLAY

Das große 5 Zeilen Display ist in seiner Preisklasse einzigartig. Es werden doppelt so viele Informationen angezeigt wie bei vergleichbaren Modellen.

SOFTKEYS

Soft-Keys sind frei programmierbare Buttons. Hier können die Funktionen hinterlegt werden, die sehr häufig im täglichen Büroalltag in Gebrauch sind.

INTERRUPT-TASTE

Mit dieser Taste können Sie dringende Kopierjobs zwischen Druckjobs „einschieben“.

ENERGIESPARMODUS

Wir achten unsere Umwelt. Aus diesem Grund hat die MFX-1820 einen Energiesparmodus, in dem der Energieverbrauch auf ein Minimum reduziert wird.

UMWELTBEWUSST UND ENERGIESPAREND

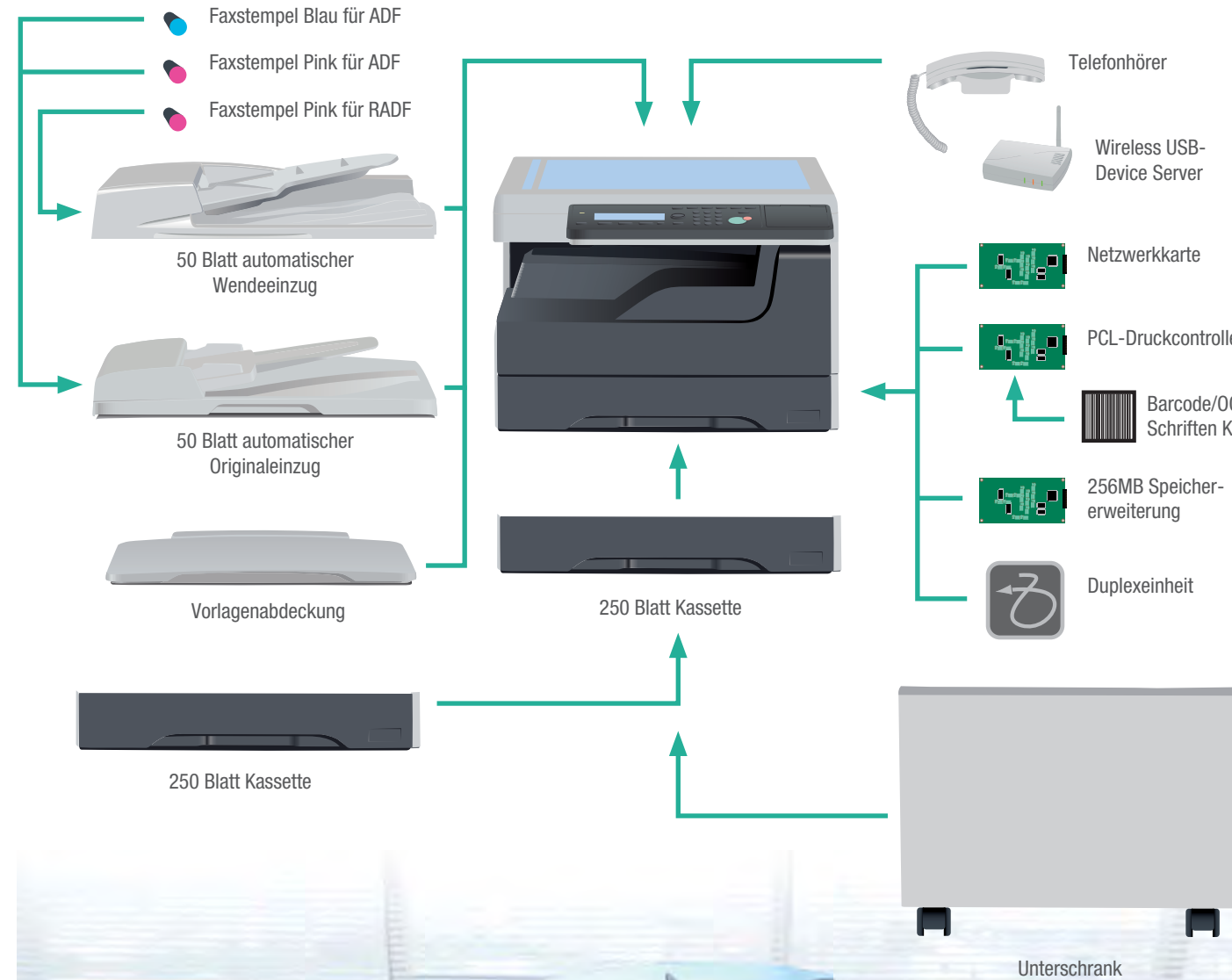
Das Gerät MFX-1820 ist nicht nur der perfekte Helfer für Ihr Büro, es ist auch besonders umweltfreundlich. So hält das Gerät neben den strengen Richtlinien des Energy-Stars auch die des Umweltzeichens Blauer Engel ein. Deswegen schont das Gerät sowohl Ihren Geldbeutel, als auch die Umwelt.



UI Projekt
MURATEC's Usability Improvement (UI) Projekt trägt entscheidend zur bestmöglichen Produktnutzung bei.



ALLES WAS SIE BRAUCHEN



ALLGEMEINE DATEN

Druck- Kopiergeschwindigkeit 18 Seiten pro Minute
 Trommelbelichtung LED
 Graustufen 256
 Papiervorrat 1 x 250 Blatt Kassette (A5-A3, 60-90 g/m²), 50 Blatt Bypass (A6-A3, 60-120 g/m²)
 Max.: 3 x 250 Blatt Kassette

Aufwärmzeit 20 Sekunden oder weniger
 Bedienfeldanzeige 5 Zeilen LCD Display
 Simultanfunktion Quad Access
 Schnittstellen Standard: USB
 Option: Ethernet 10/100 BaseT

Netzwerkprotokolle TCP/IP
 Betriebssysteme Windows 2K, XP, XP 64, Vista, Vista 64, Win 7, Server 2003(x86/x64), Server 2008(x86/x64)

Abmessungen 560 x 426 x 624 mm (BxHxT mit Vorlagenabdeckung und 1 Kassette)
 Gewicht 29,5 Kg (mit Vorlagenabdeckung und 1 Kassette)
 Stromanschluss 220-240 VAC, 50/60Hz

KOPIEREN

RADF (optional) 50 Blatt (A5-A3, 52-105 g/m²)
 ADF (optional) 50 Blatt (A5-A3, 52-105 g/m²)
 Kopiervorwahl 1-999
 Erstkopie 6,5 Sekunden*1
 Zoomfaktor 25-200% (1% Schritten)
 Auflösung 600 x 600 dpi
 Kopierfunktionen Elektronisches Sortieren, Cross-Sort, Rotationskopie, Kopierreservierung, Duplexkopie (optional), Broschürenkopie (optional), 2/4/8 auf 1, Buchkopie, Kartenkopie, Hintergrund entfernen

DRUCKEN

Controller
 Auflösung
 Druckfunktionen

Standard: GDI
 Option: PCL6/5e
 600 x 600 dpi
 Doppelseitiger Druck (optional), Broschüren-Druck (optional), kombinieren, sortieren, Cross Sort, Job Abbruch

SCANNEN

Scanart
 Auflösung
 Scangeschwindigkeit

Standard: TWAIN
 Optional: Netzwerk-TWAIN
 600 / 300 / 200 dpi
 42 Seiten/Minute (A4 LEF, 300 dpi, von ADF)

FAXEN

Modemgeschwindigkeit
 Datenkomprimierung
 Transfergeschwindigkeit
 Speicher
 Speicherzeit
 Speichersenden
 Gruppenwahl
 Faxjournal
 Faxfunktionen

33,6 Kbps
 MH, MR, MMR, JBIG
 2 Sekunden
 64 MB (1.280 A4 Seiten)*2
 72 Stunden
 530 Adressen (Direktwahl: 30)
 32 Gruppen
 100
 Werbefaxe blocken, Fax-Weiterleitung, Doppelte-Fax-Wahl, Sicherheitsempfang, Rotationsempfang/-sendung, Sendebericht

OPTIONEN

Vorlagenabdeckung, ADF, RADF, Duplexeinheit, PCL-Controller, Netzwerkkarte, 256MB Speichererweiterung, 250 Blatt Kassette, Faxstempel, Telefonhörer, Wireless USB Device Server, Unterschränk



Alle Angaben zu den Papierkapazitäten des Originaleinzugs, des Bypasses und der Papierkassetten beziehen sich auf Papier mit einem Gewicht von 80 g/m², es sei denn, es ist anderweitig angegeben.

Alle Angaben zur Geschwindigkeit des Druckens, Kopierens, Scannens oder Faxens beziehen sich auf Papier des Formates DIN A4, es sei denn, es ist anderweitig angegeben.

Muratec behält sich das Recht vor, Design, Inhalte und detaillierte Beschreibungen ohne vorherige Ankündigung zu ändern.

Bei einigen Bezeichnungen handelt es sich um Marken oder eingetragene Warenzeichen der jeweiligen Hersteller. Muratec übernimmt bezüglich dieser Produkte keine Haftung oder Garantie.

Windows, 2000, XP, 2003, 2008 und Vista sind registrierte Marken von Microsoft Corporation. E&OE

*1 Vom FBS und aus 1. Kassette gespeichert mit normaler Auflösung
 *2 Basiert auf ITU-T Test Dokument 1



MFX-1820



MURATA MACHINERY EUROPE GmbH
 Communication Equipment Division
 Hanns-Martin-Schleyer-Str. 3
 47877 Willich, GERMANY
 www.muratec-europe.de